

INFORME TÉCNICO DIARIO Nº 109

El IDEAM comunica al Sistema Nacional de Gestión del Riesgo (SNGR) y al Sistema Nacional Ambiental (SINA).

Bogotá D. C., miércoles 19 de abril de 2017.

Hora de actualización:
12:11 p. m.

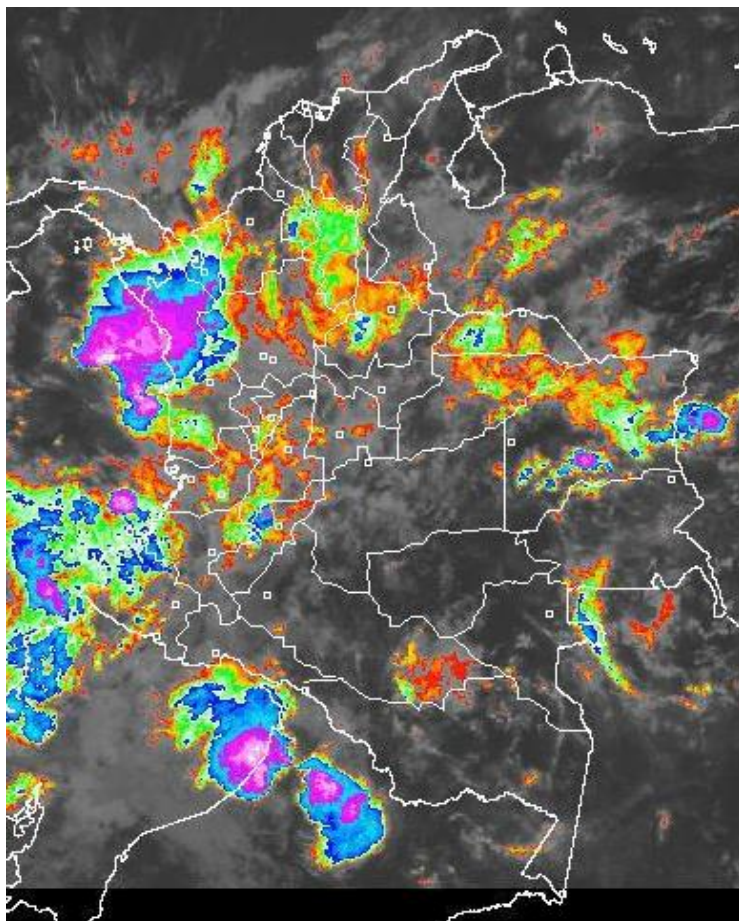


CONDICIONES HIDROMETEOROLÓGICAS ACTUALES

En las últimas horas se han dado condiciones mayormente cubiertas en gran parte del país, con lluvias entre ligeras y moderadas en zonas de Antioquia, sur de Córdoba, Chocó, occidente de Nariño, Eje Cafetero, Tolima, occidente de Cundinamarca, Boyacá y Santander, oriente de Antioquia, centro y norte de Tolima y en el oriente de Vichada. El pronóstico indica que para el día de hoy las precipitaciones más intensas y con posibles descargas eléctricas, son previstas en zonas de la región Pacífica, Andina, oriente de la Orinoquia y Amazonia, al igual que en algunos sectores del sur de la región Caribe.

IMAGEN SATELITAL

Canal Infrarrojo | 19 de abril de 2017 | Hora 9:15 a.m. HLC



Consulte todos los días el pronóstico del tiempo y las alertas hidrometeorológicas vigentes del **IDEAM**, en un formato de calidad. Alrededor de las 7:30 a. m. está a disposición del público en www.ideam.gov.co.

Se puede ver también en dispositivos móviles **AQUÍ**



**ALERTA ROJA
PARA TOMAR ACCIÓN****ALERTA NARANJA
PARA PREPARARSE****ALERTA AMARILLA
PARA INFORMARSE**

LO MÁS DESTACADO

LLUVIAS REGISTRADAS EN LAS ÚLTIMAS 24 HORAS

- Incremento considerable de las precipitaciones en amplios sectores del país, siendo el día de ayer el más lluvioso en el transcurso el mes de abril de 2017. Éstas se presentaron especialmente las regiones Pacífica (hacia el litoral y en el Macizo Colombiano), Andina y sectores aislados de la Amazonia y la Orinoquia. El mayor volumen se presentó en el municipio de **López de Micay (Cauca)**, con **100.0 mm**. En los municipios de **San Pablo Borbur (Boyacá)** con **90.5 mm**. y **Manizales (Caldas)** con registros de **90.0 mm.** y **96.1 mm.**, se superaron los registros máximos absolutos históricos, para el mes de abril.

ALERTA ROJA

- Por probabilidad de crecientes súbitas en los aportantes de la cuenca alta del río Cauca.
- Por probabilidad de crecientes en la parte alta del río Mocoa. Por niveles altos en el río Putumayo.
- Por niveles altos del río Chinchiná y sus afluentes.
- Por probabilidad alta de deslizamientos de tierra detonados por lluvias, en sectores inestables o de alta pendiente, localizados en municipios de la región Pacífica y también de la Andina (especialmente en el departamento de Caldas).

ALERTA NARANJA

- Por niveles altos en el río Atrato y sus afluentes. Por probabilidad de crecientes súbitas en los ríos Carare y Opón.
- Por niveles altos de varias corrientes que vierten directamente al Océano Pacífico.
- Por probabilidad de incrementos de nivel en los ríos de la vertiente del Catatumbo, el río Fonce y sus afluentes, los aportantes del río Patía, el río Mira y sus afluentes.
- Por probabilidad moderada de deslizamientos de tierra detonados por lluvias, en sectores inestables o de alta pendiente, localizados en áreas de las regiones Andina, Pacífica, Orinoquia y Amazonia.
- Por probabilidad moderada de incendios de la cobertura vegetal, en algunos sectores de la región Caribe.

ALERTA AMARILLA

- Por probabilidad de crecientes súbitas en: ríos del Golfo de Urabá, ríos de montaña del departamento de Antioquia, e igualmente en ríos de los departamentos de Atlántico, Cesar, Tolima, Boyacá y Cundinamarca.
- Por niveles altos en la parte baja del río Magdalena, el río Bogotá y el río San Jorge.
- Por creciente lenta en el río Amazonas.
- Por probabilidad baja de deslizamientos de tierra detonados por lluvias, en sectores inestables o de alta pendiente, localizados en amplias áreas de las regiones Caribe, Andina, Pacífica, Orinoquia y Amazonia.
- Por pleamar en el Mar Caribe.
- Por tiempo lluvioso en el Océano Pacífico.

PRONÓSTICO CONDICIONES METEOROLÓGICAS ESPECIALES

ÁREA DEL VOLCÁN GALERAS

En el transcurso de la jornada, predominarán las condiciones mayormente cubiertas con precipitaciones a diferentes horas.

EL SERVICIO GEOLÓGICO COLOMBIANO reporta en nivel AMARILLO (III): CAMBIOS EN EL COMPORTAMIENTO DE LA ACTIVIDAD VOLCÁNICA. Lat: 1.55 Lon: -77.37

ELEVACIÓN (pies)	DIRECCIÓN	VELOCIDAD	
		NUDOS	Km/h
10,000	NOROESTE	0 - 5	0 - 9
18,000	SURESTE	5 - 10	9 - 18
24,000	SURESTE	10 - 15	18 - 27
30,000	SURESTE	5 - 10	9 - 18

ÁREA DEL VOLCÁN NEVADO DEL HUILA

En el transcurso de la jornada, predominarán las condiciones mayormente cubiertas con precipitaciones a diferentes horas.

EL SERVICIO GEOLÓGICO COLOMBIANO reporta en nivel AMARILLO (III): CAMBIOS EN EL COMPORTAMIENTO DE LA ACTIVIDAD VOLCÁNICA. Lat: 2.92 Lon: -76.05

ELEVACIÓN (pies)	DIRECCIÓN	VELOCIDAD	
		NUDOS	Km/h
10,000	NOROESTE	0 - 5	0 - 9
18,000	SURESTE	5 - 10	9 - 18
24,000	ESTE	5 - 10	9 - 18
30,000	ESTE	5 - 10	9 - 18

ÁREA DEL VOLCÁN CERRO MACHÍN

Predominarán las condiciones cubiertas con precipitaciones entre ligeras y moderadas. No se descarta la posibilidad de actividad eléctrica.

EL SERVICIO GEOLÓGICO COLOMBIANO reporta en nivel AMARILLO (III): CAMBIOS EN EL COMPORTAMIENTO DE LA ACTIVIDAD VOLCÁNICA. Lat: 4.80 Lon: -75.62

ELEVACIÓN (pies)	DIRECCIÓN	VELOCIDAD	
		NUDOS	Km/h
10,000	OESTE	0 - 5	0 - 9
18,000	SUROESTE	0 - 5	0 - 9
24,000	SUROESTE	0 - 5	0 - 9
30,000	SUROESTE	0 - 5	0 - 9

ÁREA DEL VOLCÁN NEVADO DEL RUIZ

A lo largo de la jornada se pronostican condiciones nubosas con precipitaciones entre ligeras y moderadas.

EL SERVICIO GEOLÓGICO COLOMBIANO reporta en nivel AMARILLO (III): CAMBIOS EN EL COMPORTAMIENTO DE LA ACTIVIDAD VOLCÁNICA. Lat: 4.89 Lon: -75.32

ELEVACIÓN (pies)	DIRECCIÓN	VELOCIDAD	
		NUDOS	Km/h
10,000	SURESTE	0 - 5	0 - 9
18,000	NOROESTE	0 - 5	0 - 9
24,000	SUROESTE	0 - 5	0 - 9
30,000	SURESTE	0 - 5	0 - 9

ÁREA DEL COMPLEJO VOLCÁNICO CHILES-CERRO NEGRO DE

Predominarán las condiciones cubiertas con precipitaciones entre ligeras y moderadas. No se descarta la posibilidad de actividad eléctrica.

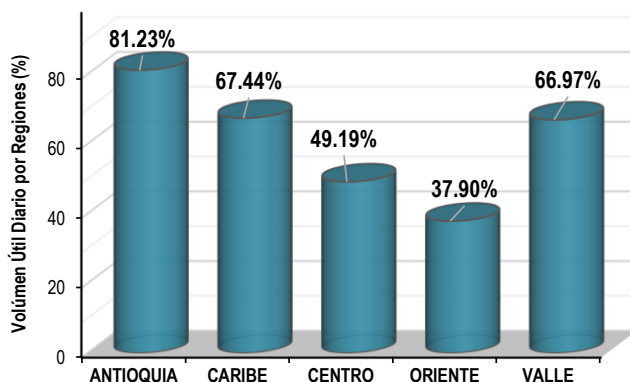
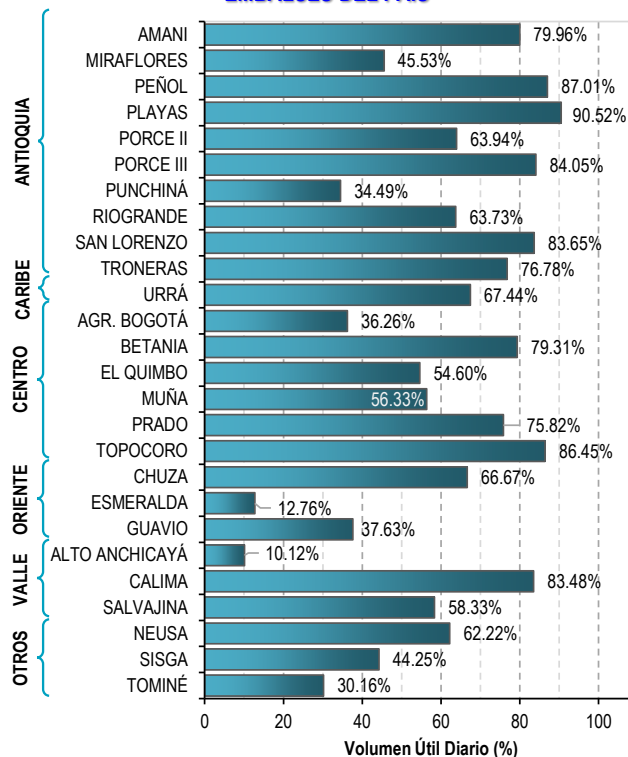
EL SERVICIO GEOLÓGICO COLOMBIANO reporta en nivel AMARILLO (III): CAMBIOS EN EL COMPORTAMIENTO DE LA ACTIVIDAD VOLCÁNICA. Lat: 0.81-Lon: 77.93 Lat: 0.76 Lon: -77.95

ELEVACIÓN (pies)	DIRECCIÓN	VELOCIDAD	
		NUDOS	Km/h
10,000	SURESTE	0 - 5	0 - 9
18,000	SURESTE	5 - 10	9 - 18
24,000	SURESTE	5 - 10	9 - 18
30,000	SURESTE	5 - 10	9 - 18

ESTADO DE LOS EMBALSES

A continuación se relaciona el volumen útil diario de los principales embalses del país (expresado en porcentaje), de acuerdo con la información reportada por XM S.A. E.S.P en la siguiente dirección electrónica: <http://ido.xm.com.co/ido/SitePages/hidrologia.aspx?q=reservas>

VOLUMEN ÚTIL DIARIO EN LOS PRINCIPALES EMBALSES DEL PAÍS



Para estar informado diariamente de lo que pasa con el **pronóstico del tiempo y las alertas**.

Síguenos en Twitter
@IDEAMColombia



PRECIPITACIONES

A continuación se relacionan los municipios donde en las últimas 24 horas se registraron precipitaciones iguales o superiores a 70.0 mm.

Se aclara que las precipitaciones indicadas en los municipios, realmente corresponden a aquellos puntos en los cuales el IDEAM tiene estaciones de monitoreo, pero no necesariamente quiere decir que el dato corresponda a las lluvias que se presentaron directamente sobre el área urbana en donde se concentra la mayor población. En ocasiones la estación sobre la cual se destaca el mayor valor de precipitación, a pesar de pertenecer al municipio, puede quedar alejada del centro poblado principal.

DEPARTAMENTO	MUNICIPIO
ANTIOQUIA	Santo Domingo (90.0).
BOYACÁ	San Pablo de Borbur (90.5).
CALDAS	Manizales (96.1).
CAUCA	López de Micay (100.0) , Cajibío (77.0).
CHOCÓ	Quibdó (89.9), Lloró (86.8).
NARIÑO	La Llanada (85.9).
SANTANDER	Barrancabermeja (91.6), Piedecuesta (75.1), Encino (74.6).
TOLIMA	Rioblanco (98.8), Líbano (79.0), Chaparral (75.3).
VALLE DL CAUCA	Buglagrande (75.0).

Para estar informado diariamente de lo que pasa con el **pronóstico del tiempo y las alertas**.

Síguenos en Twitter
@IDEAMColombia



TEMPERATURAS MÁXIMAS

A continuación se relacionan los municipios donde en las últimas 24 horas se registraron temperaturas iguales o superiores a 35.0 °C.

Se aclara que las temperaturas indicadas en los municipios, realmente corresponden a aquellos puntos en los cuales el IDEAM tiene estaciones de monitoreo, pero no necesariamente quiere decir que el dato corresponda a las temperaturas que se presentaron directamente sobre el casco urbano en donde se concentra la mayor población. En ocasiones la estación sobre la cual se destaca el mayor valor de temperatura, a pesar de pertenecer al municipio, puede quedar alejada del centro poblado principal.

DEPARTAMENTO	MUNICIPIOS
ATLÁNTICO	Soledad (35.4).
BOLÍVAR	Zambrano (36.4), El Guamo (35.4).
CESAR	Valledupar (35.5).
CORDOBA	Ayapel (36.6), Montelíbano (35.4).
CUNDINAMARCA	Jerusalén (36.2).
HUILA	Vilavieja (36.4)
LA GUAJIRA	Manaure (35.8)
MAGDALENA	Pivijay (35.2).
TOLIMA	Saldaña (35.8)
VALLE DEL CAUCA	Buga (75.9)



PRONÓSTICO METEOROLÓGICO

Miércoles 19 y jueves 20 de abril de 2017



REGIÓN	PRONÓSTICO
SABANA DE BOGOTÁ	<p>MIÉRCOLES. En horas de la mañana se prevé tiempo seco y cielo parcialmente cubierto, sin embargo no se descartan precipitaciones de carácter ligero en algunas zonas del occidente de la Sabana y hacia el sur de la ciudad. En horas de la tarde se prevé cielo mayormente nublado con lluvias en diferentes sectores del área. No se descarta actividad eléctrica. En horas de la noche se estima cielo parcial a mayormente cubierto con probabilidad de lluvias ligeras en varios sectores del centro y sur del área.</p> <p>JUEVES. Tiempo seco y parcialmente nublado es previsto para las primeras horas del día. En la tarde se reactivarían las precipitaciones en amplios sectores de la ciudad y norte de la Sabana.</p>
CARIBE	<p>MIÉRCOLES. En las primeras horas de la mañana cielo parcial a mayormente nublado en gran parte de la región con precipitaciones en sectores del sur de Córdoba, Bolívar, Cesar y Sucre. En la tarde se prevé aumento de nubosidad en amplios sectores del litoral Caribe con lluvias de diversa intensidad en sectores de Córdoba, norte de Magdalena, Bolívar, sur de La Guajira y en Cesar. Posibles descargas eléctricas. Durante la noche las lluvias se mantendrían al occidente de la región en sectores del litoral de Córdoba, Sucre, Bolívar y Magdalena, así mismo son posibles precipitaciones en sectores del norte de Cesar e inmediaciones de la sierra nevada de Santa Marta.</p> <p>JUEVES. Se estima cielo entre parcial y mayormente cubierto durante la jornada con lluvias especialmente en horas de la tarde y noche en zonas de Magdalena, Bolívar y Córdoba y Sucre.</p>
ARCHIPIÉLAGO DE SAN ANDRÉS, PROVIDENCIA Y SANTA CATALINA	<p>MIÉRCOLES. Cielo entre parcial y mayormente cubierto con probabilidad de lloviznas al finalizar la mañana. Para la tarde se estima cielo parcialmente cubierto con lluvias de baja intensidad. En la noche se esperan lluvias intermitentes de baja intensidad en la zona.</p> <p>JUEVES. En la jornada se prevé cielo parcialmente cubierto con lluvias de baja intensidad en horas de la mañana y la tarde.</p>
MAR CARIBE	<p>MIÉRCOLES. Son probables precipitaciones en el occidente y oriente del mar Caribe colombiano, principalmente en alta mar.</p> <p>JUEVES. Se estima que se mantengan las condiciones cubiertas sobre gran parte del área con lluvias de moderada a baja intensidad en alta mar.</p>





PRONÓSTICO METEOROLÓGICO

Miércoles 19 y jueves 20 de abril de 2017



REGIÓN	PRONÓSTICO
ANDINA	<p>MIÉRCOLES. En la mañana, cielo parcial a mayormente cubierto con lluvias en el oriente de Antioquia, suroriente de Santander, norte y centro de Norte de Santander, occidente de Boyacá, sur de Cundinamarca, centro y norte de Tolima, oriente de Caldas y montañas de Valle del Cauca y Cauca. Probabilidad de actividad eléctrica. En la tarde cielo mayormente cubierto, con precipitaciones de variada intensidad en zonas de Santander, Norte de Santander, Antioquia, Boyacá, Cundinamarca, norte de Tolima, Caldas, Quindío y en las montañas de Cauca y Nariño. No se descartan tormentas eléctricas. En la noche cielo mayormente cubierto con lluvias y/o lloviznas al sur de Antioquia, en el occidente de Caldas, Risaralda y Quindío, centro de Tolima, centro y sur de Cundinamarca, Boyacá, Santander, Norte de Santander y en las montañas de Cauca y Nariño. No se descartas actividad eléctrica.</p> <p>JUEVES. Cielo entre parcial a mayormente cubierto con precipitaciones de variada intensidad, las de mayor consideración en zonas de los Santanderes, Antioquia, occidente de Cundinamarca y Boyacá, norte de Tolima y en el centro y oriente de Caldas. Probabilidad de actividad eléctrica.</p>
INSULAR PACÍFICA	<p>MIÉRCOLES. En Gorgona son previstas lluvias en la madrugada con posibilidad de actividad eléctrica. En Malpelo se esperan lluvias en horas de la tarde</p> <p>JUEVES. Para Gorgona y Malpelo se estiman precipitaciones en horas de la madrugada y mañana.</p>
PACÍFICA	<p>MIÉRCOLES. En horas de la mañana, la región presentará abundante nubosidad con precipitaciones moderadas en centro y norte de Chocó y en el occidente de Valle del Cauca, Cauca y Nariño. Alta posibilidad de actividad eléctrica. En la tarde cielo mayormente nublado con presencia de lluvias dispersas en zonas de Chocó, Cauca, Valle del Cauca y en el centro de Nariño. Probabilidad de descargas eléctricas. Durante la noche cielo cubierto con lluvias en zonas de centro y sur de Chocó, occidente de Valle del Cauca y Cauca y centro de Nariño.</p> <p>JUEVES. Cielo mayormente cubierto a lo largo de la región, con lluvias y posibilidad de actividad eléctrica en Chocó y en el occidente de Valle del Cauca, Cauca y Nariño.</p>
OCÉANO PACÍFICO	<p>MIÉRCOLES. Se estima que se registren lluvias con actividad eléctrica especialmente en horas de la mañana, en la tarde y noche las lluvias se esperan en zonas del litoral y mar adentro de Valle del Cauca, Cauca, sur de Chocó y en el noroccidente de Nariño.</p> <p>JUEVES. Se esperan lluvias principalmente en la mañana, tanto en mar abierto como en el litoral.</p>





PRONÓSTICO METEOROLÓGICO

Miércoles 19 y jueves 20 de abril de 2017



REGIÓN	PRONÓSTICO
ORINOQUIA	<p>MIÉRCOLES. Cielo mayormente cubierto en la región, con precipitaciones en límites entre Vichada, Arauca y Casanare. Probabilidad de lloviznas al finalizar la mañana en el suroccidente de Meta. Por la tarde se espera cielo entre parcial a mayormente cubierto con precipitaciones en sectores de Vichada, occidente de Casanare, centro y sur de Meta y en el piedemonte de Arauca. No se descarta la posibilidad de descargas eléctricas. En la noche se espera cielo entre parcial a mayormente cubierto con lluvias y/o lloviznas en el occidente de Casanare, Arauca, Meta y en el oriente de Vichada.</p> <p>JUEVES. Durante la jornada se prevé que se registren lluvias en Vichada y en zonas cercanas al piedemonte de Arauca, Casanare y Meta.</p>
AMAZONIA	<p>MIÉRCOLES. En horas de la mañana se prevé cielo entre parcial y mayormente cubierto con lluvias y/o lloviznas en sectores de Amazonas, Guainía y Vaupés. Para la tarde se estima mayor nubosidad con precipitaciones, especialmente en zonas del oriente y sur de la región, en los departamentos de Guainía, Amazonas, Vaupés, Guaviare y en el oriente de Caquetá. Posibles descargas eléctricas. Durante las horas de la noche se prevén lluvias en el oriente de Vaupés, Guainía y oriente de Amazonas y piedemonte de Putumayo y Caquetá. Posibles descargas eléctricas.</p> <p>JUEVES. Se prevé que se registren precipitaciones en el occidente de la región en el piedemonte Amazónico y en el oriente de Guainía, Vaupés y Amazonas.</p>

Planeando tu día?
Descarga YA y conoce...



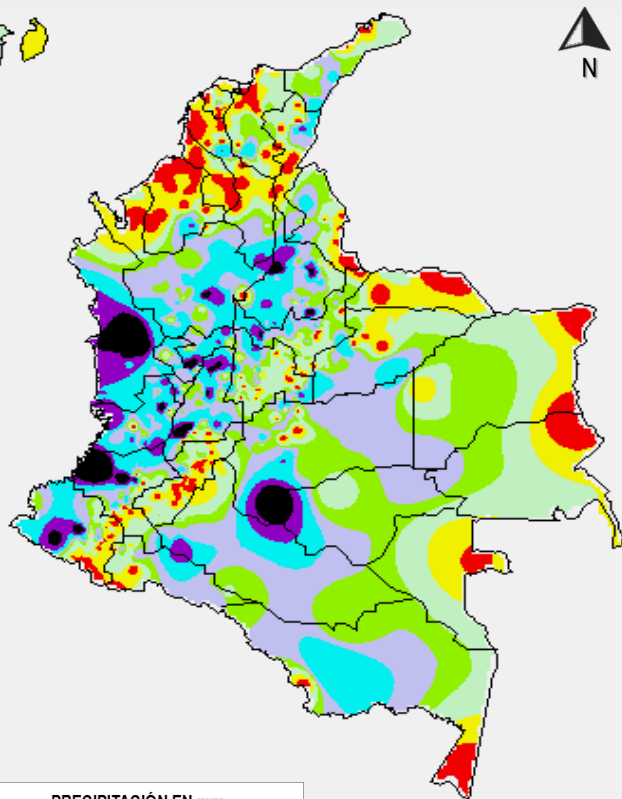
Consúltalo a diario y únete a
la Cultura del Pronóstico del IDEAM

Disponible para

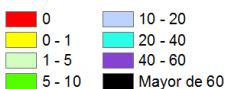


MAPAS DE PRECIPITACIÓN

Precipitación diaria: desde las 7:00 a.m. del día martes 18 de abril hasta las 7:00 a.m. del día miércoles 19 de abril de 2017.

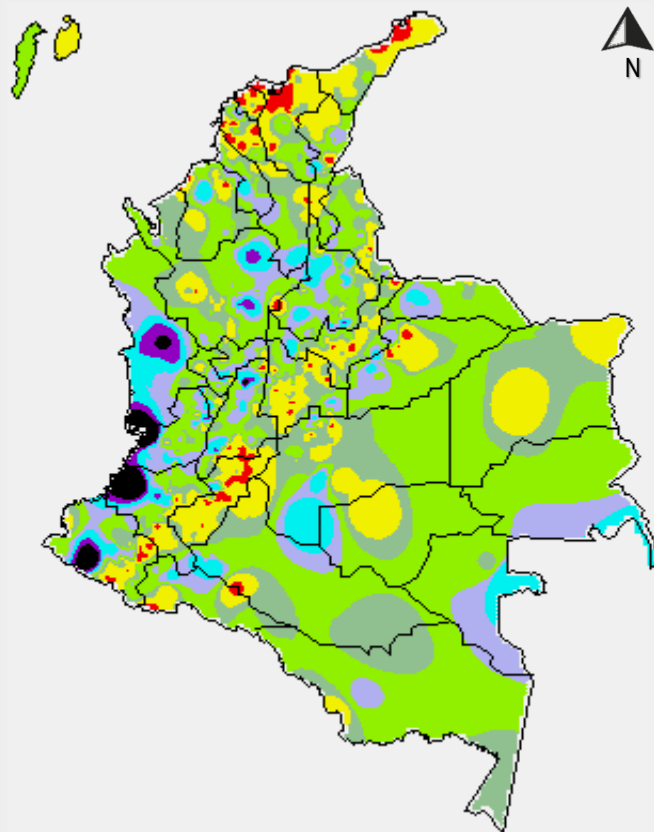


PRECIPITACIÓN EN mm



1 milímetro de precipitación equivale a 1 litro de lluvia por m²

Precipitación de los últimos 3 días: desde las 7:00 a.m. del día domingo 16 de abril hasta las 7:00 a.m. del día miércoles 19 de abril de 2017.



PRECIPITACIÓN EN mm



1 milímetro de precipitación equivale a 1 litro de lluvia por m²

ALERTAS VIGENTES E INFORMACIÓN ADICIONAL

Para mayor información sobre el pronóstico del estado del tiempo, informes técnicos diarios, comunicados especiales, mapas diarios de temperaturas máximas y mínimas e información diaria de precipitación se sugiere consultar los siguientes enlaces:

- [MAPA DIARIO DE TEMPERATURA MÁXIMA](#)
- [MAPA DIARIO DE TEMPERATURA MÍNIMA](#)
- [INFORMACIÓN DIARIA DE PRECIPITACIÓN Y TEMPERATURA DE LOS PRINCIPALES AEROPUERTOS DEL PAÍS](#)
- [MOAICO MAPAS DE PRECIPITACIÓN DIARIA EN MILÍMETROS](#)

ALERTAS POR NIVELES DE LOS RÍOS

REGIÓN ANDINA

SITIOS PARA LOS CUALES SE GENERA LA ALERTA

PROBABILIDAD DE CRECIENTES SUBITAS EN LOS APORTANTES DE LA CUENCA ALTA DEL RÍO CAUCA.

Se mantiene esta alerta dado que los modelos de pronóstico del estado del tiempo prevén probabilidad de lluvias para hoy sobre sectores de los departamentos de Cauca y Valle del Cauca las cuales podrían generar nuevos incrementos súbitos importantes en los aportantes a la cuenca alta del Cauca.

Se destaca que durante los últimos días se registraron niveles altos con valores críticos para algunos tramos de los ríos Pance, Cali, Meléndez, Lili, Cañaveralejo, Jamundí, Timba, Napí, Guaquí, así como quebradas que descienden de la cordillera occidental cerca del municipio de Cali y en del municipio de Buga.

NIVELES ALTOS EN EL RÍO CAUCA EN EL MUNICIPIO DE YOTOCO EN EL VALLE DEL CAUCA.

Se mantiene la alerta roja dado que persisten niveles altos en el río Cauca con valores alrededor de las cotas críticas de afectación de los sectores ribereños más bajos en jurisdicción del municipio de Yotoco en donde se prevé se mantengan los valores altos durante los próximos días.

El IDEAM recomienda a la comunidad en general y a los Comités Locales de Gestión del Riesgo, tomar las medidas pertinentes ante los impactos que dichos niveles pueda estar generando.

PROBABILIDAD DE CRECIENTES SÚBITAS EN LOS APORTANTES A LA CUENCA DEL RÍO LEBRIJA.

Se mantiene este nivel de alerta dado que los modelos de pronóstico del estado del tiempo muestran probabilidad de lluvias sobre sectores de la cuenca del río Lebrija las cuales pueden generar incrementos importantes en tributarios tales como el Suratá, De Oro, Charta, quebradas La Cristalina y La Prensa.

El IDEAM mantiene la recomendación para que la comunidad en general y las autoridades de Gestión del Riesgo, permanezcan atentos al comportamiento de los niveles en toda la cuenca, destacándose los sectores bajos de Girón y Charta en Santander.

CRECIENTES SUBITAS EN RIO CHINCHINA Y AFLUENTES

Con la intensidad de las lluvias registradas en amplios sectores de la cuenca se pueden presentar incrementos súbitos en los niveles del río Chinchiná y en afluentes, particularmente en la ciudad de Manizales.

El IDEAM recomienda a la comunidad en general y a los Comités Locales de Gestión del Riesgo, tomar las medidas pertinentes ante los impactos que dichos niveles pueda estar generando

**ALERTA
ROJA**

ALERTAS POR NIVELES DE LOS RÍOS

REGIÓN AMAZONAS

SITIOS PARA LOS CUALES SE GENERA LA ALERTA

ALERTA ROJA

PROBABILIDAD DE CRECIENTES EN LA PARTE ALTA DEL RÍO MOCOYA (Cuenca Alta del río Caquetá).

Las quebradas Sangoyaco y Mulato, son afluentes al río MocoYA y éste tributa sus aguas al río Caquetá. Los modelos de pronóstico del estado del tiempo no descartan lluvias en las próximas horas sobre el piedemonte caqueteño por lo que es importante que la comunidad en general y autoridades locales de gestión del riesgo mantengan atento seguimiento al comportamiento de los niveles dado que aún existe material suelto en los lechos de los ríos Mulato, Sangoyaco, MocoYA y Taruca, el cual con lluvias moderadas podría ser transportado aguas abajo por estas corrientes.

NIVELES ALTOS CUENCA ALTA DEL RÍO PUTUMAYO.

A la altura de la población de Puerto Ospina, se reportó un desbordamiento por niveles altos del río Putumayo el cual es de tipo lento.

REGIÓN AMAZONAS

SITIOS PARA LOS CUALES SE GENERA LA ALERTA

ALERTA NARANJA

PROBABILIDAD DE CRECIENTES SUBITAS EN LA CUENCA ALTA DE LOS RÍOS PUTUMAYO, y CAQUETÁ (Exceptuando río MocoYA para el Caquetá y río Putumayo en Puerto Ospina para el Putumayo; que se encuentran en alerta roja).

La estación Santa Rosa sobre el río Caquetá, reporta tendencia al descenso en los niveles, con valores alrededor de los promedios altos. Sin embargo, durante los últimos días se han presentado lluvias de baja intensidad en la zona que sumado al pronóstico de lluvias hace que prevalezca el nivel de alerta naranja para el río Caquetá.

ALERTAS POR NIVELES DE LOS RÍOS

REGIÓN ANDINA

SITIOS PARA LOS CUALES SE GENERA LA ALERTA

ALERTA NARANJA

PROBABILIDAD DE INCREMENTOS SÚBITOS EN LOS RÍOS CARARE Y OPÓN.

Se mantiene este nivel de alerta dado que durante los próximos días los modelos del estado del tiempo muestran probabilidad de lluvias sobre sectores de los departamentos de Boyacá y Santander las cuales podrían generar incrementos súbitos de carácter significativo para los ríos y quebradas aportantes a las cuencas de los ríos Carare y Opón (Guayabito, Minero, Horra, Dorada, Cimitarra, Yaracué, Tamar) y demás quebradas y afluentes del departamento de Santander.

El IDEAM recomienda a las autoridades locales y regionales de Gestión del Riesgo para que mantengan atento seguimiento al comportamiento de los niveles de estos ríos y tomen las medidas preventivas necesarias ante los impactos que puedan producir dichos ascensos.

REGIÓN PACÍFICA

SITIOS PARA LOS CUALES SE GENERA LA ALERTA

ALERTA NARANJA

NIVELES ALTOS EN EL RÍO ATRATO Y SUS AFLUENTES.

Se mantienen niveles altos en el río Atrato a la altura de Quibdó, que pueden incrementarse como consecuencia de las lluvias que se han presentado especialmente en sectores de la cuenca alta (ríos Quito y Cabi). Adicionalmente el pronóstico del tiempo para las próximas horas muestra probabilidad de lluvias sobre sectores de la cuenca.

El IDEAM mantiene la recomendación a la comunidad en general y a los Comités Locales de Gestión del Riesgo, permanecer atentos al comportamiento de los niveles tanto del cauce principal del Atrato como de sus afluentes en la parte alta especialmente.

ALERTAS POR NIVELES DE LOS RÍOS

REGIÓN PACÍFICA

SITIOS PARA LOS CUALES SE GENERA LA ALERTA

PROBABILIDAD DE CRECIENTES SÚBITAS EN LOS NIVELES DE LOS RÍOS AFLUENTES DIRECTOS AL OCÉANO PACÍFICO.

Se mantiene este nivel de alerta dado que los modelos de pronóstico del estado del tiempo muestran que probablemente persistirán las lluvias en diversos sectores de los departamentos de Chocó, Valle del Cauca y Cauca con lo cual podrían generar incrementos importantes en ríos tales como el Baudó, Docampadó, Bajo San Juan, Calima, Dagua, Yurumanguí, Raposo, Cajambre, Anchicaya, Naya, Timbiquí y Micay.

El IDEAM mantiene la recomendación para que la población en general mantengan atento seguimiento al comportamiento y fluctuaciones en los niveles de estos ríos. Se recomienda especial al río Dagua y al río Ruiz (municipio de Almaguer) dado que según medios de comunicación en este último se ha presentado un represamiento que podría causar afectaciones en dicho municipio.

ALERTA NARANJA

PROBABILIDAD DE INCREMENTO EN LOS APORTANTES A LAS CUENCAS DE LOS RÍOS PATÍA Y MIRA.

Se mantiene alerta naranja debido a las fuertes lluvias presentadas en las últimas horas, existiendo una probabilidad alta de crecientes súbitas en los ríos del departamento de Nariño, especialmente en aportantes de montaña del Patía como el Sapuyes, Gaitara, Telembí, Juanambú, Pasto, Mayo, Guachicono, San Jorge, Aguaclara y del Mira como el Güiza.

El IDEAM recomienda especial atención a las zonas ribereñas bajas de la cuenca del Mira ubicadas en sectores rurales del municipio de Tumaco y de la cuenca del Patía, municipios de Ospino, Tuquerres, Sapuyes, Imues, Funes, Iles, Tangua, Yacuanquer, Consacá, Ancuya, Sandoná, Cumbitara, Pisanda y Policarpa, en el departamento de Nariño y las zonas ribereñas bajas en el sector comprendido entre los municipios de Magüí (Payán), Roberto Payán (San José) y Barbacoas, en el departamento de Nariño.

REGIÓN ANDINA

SITIOS PARA LOS CUALES SE GENERA LA ALERTA

PROBABILIDAD DE INCREMENTOS MODERADOS EN RÍOS DE LA VERTIENTE DEL CATATUMBO.

En las últimas horas se muestra incremento en la precipitación, por lo tanto se sube el nivel de alerta. Dado que los modelos de pronóstico del estado del tiempo muestran probabilidad de lluvias durante los próximos días sobre sectores del departamento de Norte de Santander, es probable el incremento súbito en los ríos tales como Pamplonita, Zulía (y aportantes Sulasquilla, Cucutilla, Salazar, Peralonso,) Algodonal, Táchira, Sardinata, entre otros.

El IDEAM mantiene el llamado de atención especial tanto a pobladores como a autoridades locales y regionales de Gestión del Riesgo para que mantengan atento seguimiento al comportamiento de los niveles de estos ríos.

ALERTA NARANJA

ALERTAS POR NIVELES DE LOS RÍOS

REGIÓN ANDINA

SITIOS PARA LOS CUALES SE GENERA LA ALERTA

PROBABILIDAD DE CRECIENTES SUBITAS EN LOS RÍOS DE MONTAÑA DEL DEPARTAMENTO DE ANTIOQUIA.

Se mantiene este nivel de alerta ante la probabilidad de lluvias para hoy sobre sectores del departamento de Antioquia que podrían generar incrementos súbitos en ríos tales como Murindó, Riosucio, Murri, León, San Juan, La quebrada La Liboriana, río Nechí, El Bagre, Medellín, Anorí, entre otros.

INCREMENTO EN EL NIVEL DEL RÍO BOGOTÁ.

Aunque se destaca que la condición actual del río Bogotá en la cuenca alta es estable y en la baja de descenso, se mantiene este nivel de alerta dado que para los próximos días los modelos de pronóstico del estado del tiempo muestran probabilidad de lluvias sobre sectores de la cuenca las cuales podrían generar nuevos incrementos en el nivel tanto del cauce principal como de sus aportantes.

PROBABILIDAD DE CRECIENTES SÚBITAS EN LOS RÍOS DEL EJE CAFETERO.

Se mantiene este nivel de alerta dado que se prevé que durante los próximos días se puedan presentar oscilaciones en los ríos aportantes a la cuenca del Cauca ubicados en sectores del eje cafetero como el Otún y la Vieja. El IDEAM mantiene la recomendación para que autoridades locales y regionales de Gestión del Riesgo y comunidad en general mantengan atento seguimiento al comportamiento de los niveles de estos ríos y tomen las medidas preventivas necesarias ante los impactos que puedan producir dichos ascensos.

PROBABILIDAD INCREMENTOS RÍOS CHICAMOCHA Y SUAREZ, INCLUIDOS SUS APORTANTES

Se mantiene esta alerta dado que durante los próximos días se prevén lluvias sobre sectores de los departamentos de Boyacá y Santander las cuales podrían generar incrementos súbitos en los ríos aportantes al Chicamocha y Suarez tales como el Fonce (y sus aportantes).

PROBABILIDAD DE CRECIENTES EN LOS RÍOS DEL DEPARTAMENTO DEL TOLIMA.

Debido a precipitaciones presentadas en sectores del departamento del Tolima de carácter fuerte durante las últimas horas se mantiene este nivel de alerta dado que se esperan incrementos súbitos en ríos tales como el Saldaña, Coello, Lagunillas, entre otros.

PROBABILIDAD DE CRECIENTES EN LOS RÍOS DEL DEPARTAMENTO DE BOYACÁ.

Se prevé incremento significativo en el nivel del Minero (aportante al Carare) como consecuencia de las lluvias que se registraron durante las últimas 12 horas sobre sectores de la cuenca.

Es probable que se presenten igualmente incrementos para otros ríos del departamento de Boyacá, entre otros, Cobre y Guazo.

PROBABILIDAD DE CRECIENTES EN LOS RÍOS DE CUNDINAMARCA.

Se mantiene alerta amarilla ante la probabilidad de incrementos súbitos durante los próximos días para los ríos del norte de Cundinamarca, entre otros, Negro, Villeta, Guatiba, Guaguaquí.

**ALERTA
AMARILLA**

ALERTAS POR NIVELES DE LOS RÍOS

REGIÓN CARIBE

SITIOS PARA LOS CUALES SE GENERA LA ALERTA

ALERTA AMARILLA

CRECIENTES SUBITAS EN LOS RÍOS DEL GOLFO DE URABÁ.

Se mantiene este nivel de alerta dado que para hoy y los próximos días hay la probabilidad de que se presenten lluvias sobre sectores del Golfo de Urabá las cuales podrían generar incrementos súbitos en ríos ubicados en este sector como el Mulatos, Chigorodó, Apartadó, Vijagüal, Zungo, Riogrande, Guadualito, Currulao y Turbo. El IDEAM mantiene la recomendación para que autoridades de Gestión del Riesgo, tanto, Locales como Regionales y a la población en general asentada en las riberas de estos ríos que desembocan en el mar Caribe mantener atento seguimiento al comportamiento de los niveles.

REGIÓN ORINOQUIA

SITIOS PARA LOS CUALES SE GENERA LA ALERTA

ALERTA AMARILLA

PROBABILIDAD DE INCREMENTO EN LOS NIVELES DE LOS RÍOS AFLUENTES AL UPÍA, CUSIANA Y GUACAVIA, ARIARI Y GUAYABERO

Se mantiene este nivel de alerta dado que se prevén durante los próximos días lluvias sobre sectores de las cuencas de los ríos Meta y Guaviare las cuales podrían generar incrementos súbitos significativos en aportantes ubicados en el piedemonte llanero como el Humea, Guatiquía y Guacavía para el Meta y Ariari, Guayabero y Güejar para el Guaviare.

Se hace un llamado de atención especial sobre las zonas planas de los municipios de Monterrey, Sanabanalarga, Villanueva, Cumaral y Restrepo.

El IDEAM recomienda a la población en general estén atentos al comportamiento y fluctuaciones en los niveles de estos ríos.

PROBABILIDAD DE INCREMENTOS SÚBITOS EN LOS AFLUENTES AL RÍO ARAUCA.

Con el descenso en los niveles del río Arauca se baja el nivel de alerta, particularmente a la altura del municipio de Arauquita (estación El Alcaravan).

Se pueden presentar incrementos súbitos en aportantes tales como el Cobaría, Margua, Cubugón, Rótoya, Bojabá y Banadía. Se recomienda a los comités de Gestión del Riesgo Local y Regional, mantener especial vigilancia en los sectores y municipios de Cubará (Boyacá), ante la posibilidad de incrementos súbitos del río.

ALERTAS POR AMENAZAS DE INCENDIOS DE LA COBERTURA VEGETAL

ALERTA ROJA:

Amenaza Alta o muy alta de ocurrencia de incendios de la cobertura vegetal en zonas de bosques, cultivos y pastos, localizados en los siguientes municipios y sectores aledaños:

ALERTA NARANJA:

Amenaza moderada de ocurrencia de incendios de la cobertura vegetal en zonas de bosques, cultivos y pastos, localizados en los siguientes municipios y sectores aledaños:

REGIÓN CARIBE	
ALERTA NARANJA	SITIOS PARA LOS CUALES SE GENERA LA ALERTA
	ATLÁNTICO: Barranquilla, Puerto Colombia, Tubará. BOLÍVAR: Turbaco. CESAR: Agustín Codazzi. CÓRDOBA: Los Córdoba, Sahagún. LA GUAJIRA: Uribia. MAGDALENA: Algarrobo, El Retén, Santa Marta, Sitionuevo.

Especial atención en los Parques Nacionales Naturales de Ciénaga Grande de Santa Marta, Macuira y Sierra Nevada de Santa Marta.

ALERTAS POR AMENAZAS DE DESLIZAMIENTO

ALERTA ROJA:

Amenaza alta a muy alta por deslizamientos de tierra detonados por lluvias, localizados en los siguientes municipios:

ALERTA NARANJA:

Amenaza moderada por deslizamientos de tierra detonados por lluvias, localizados en los siguientes municipios:

REGIÓN CARIBE

ALERTA AMARILLA	SITIOS PARA LOS CUALES SE GENERA LA ALERTA
	BOLÍVAR: Cantagallo, San Pablo CESAR: La Gloria, Pailitas, Pelaya, Valledupar. CÓRDOBA: Puerto Libertador. MAGDALENA: Ciénaga, Fundación.

REGIÓN ANDINA

ALERTA ROJA	SITIOS PARA LOS CUALES SE GENERA LA ALERTA
	CALDAS: Manizales TOLIMA: Líbano.

REGIÓN ANDINA

ALERTA NARANJA	SITIOS PARA LOS CUALES SE GENERA LA ALERTA
	ANTIOQUIA: Anorí, Cisneros, Concepción, San Roque, Santo Domingo, Sonsón, Yolombó. BOYACÁ: Muzo, Otanche, Pauna, San Pablo de Borbur. CALDAS: La Dorada, Manzanares, Marulanda, Neira, Norcasia, Villamaria. CUNDINAMARCA: Chaguaní. NORTE DE SANTANDER: Tibu y Toledo. QUINDIO: Génova. SANTANDER: Barrancabermeja, Chima, Contratación, Coromoro, Encino TOLIMA: Armero (Guayabal), Casabianca, Chaparral, Falan, Fresno, Herveo, Lérída, Murillo, Palocabildo, Rioblanco, Villahermosa.

ALERTAS POR AMENAZAS DE DESLIZAMIENTO

ALERTA ROJA:

Amenaza alta a muy alta por deslizamientos de tierra detonados por lluvias, localizados en los siguientes municipios:

ALERTA NARANJA:

Amenaza moderada por deslizamientos de tierra detonados por lluvias, localizados en los siguientes municipios:

REGIÓN ANDINA

SITIOS PARA LOS CUALES SE GENERA LA ALERTA

**ALERTA
AMARILLA**

ANTIOQUIA: Abejorral, Alejandría, Amagá, Amalfi, Andes, Angelópolis, Argelia, Armenia, Barbosa, Briceño, Cáceres, Caldas, Campamento, Cañasgordas, Caracolí, Caramanta, Ciudad Bolívar, Concordia, Dabeiba, Don Matías, Ebéjico, El Bagre, Fredonia, Frontino, Giraldo, Heliconia, Ituango, La Ceja, La Pintada, La Unión, Maceo, Medellín, Montebello, Nariño, Puerto Berrio, Puerto Nare, Puerto Triunfo, Remedios, Salgar, San Carlos, San Francisco, San Luis, San Rafael, Santa Bárbara, Santa Fe de Antioquia, Santa Rosa de Osos, Segovia, Sopetrán, Tarazá, Tarso, Toledo, Uramita, Urrao, Valdivia, Vegachí, Venecia, Yalí, Yarumal, Zaragoza

BOYACÁ: Almeida, Aquitania, Berbeo, Betéitiva, Buenavista, Campohermoso, Chinavita, Chita, Chivor, Coper, Corrales, El Espino, Gámeza, Guicán, La Victoria, Labranzagrande, Macanal, Maripí, Miraflores, Mongua, Moniquirá, Muzo, Otanche, Pachavita, Páez, Pajarito, Panqueba, Pauna, Paya, Paz de Río, Pesca, Pisba, Puerto Boyacá, Quípama, Rondón, Saboyá, San José de Pare, San Luis de Gaceno, San Pablo de Borbur, Santa María, Santana, Socotá, Sogamoso, Tasco, Tibaná, Tópaga, Turmequé, Umbita y Ventaquemada.

CALDAS: Aguadas, Chinchiná, Filadelfia, La Merced, Marmato, Pácora, Pensilvania, Salamina, Samaná, Supia.

CUNDINAMARCA: Agua de Dios, Albán, Anapoima, Anolaima, Apulo, Arbeláez, Beltrán, Bituima, Bogotá, D.C., Bojacá, Cabrera, Cachipay, Caparrapí, Cáqueza, Carmen de Carupa, Chipaque, Chocontá, Cucunubá, El Colegio, El Peñón, El Rosal, Facatativá, Fusagasugá, Gachetá, Gama, Granada, Guaduas, Guatavita, Guayabal de Siquima, Guayabetal, Gutiérrez, Jerusalén, La Calera, La Mesa, La Palma, La Peña, La Vega, Lenguaque, Machetá, Medina, Nilo, Nimaíma, Nocaima, Pacho, Paime, Pandi, Paratebueno, Pasca, Pulí, Quebradanegra, Quetame, Quipile, Ricaurte, San Antonio de Tequendama, San Bernardo, San Cayetano, San Francisco, San Juan de Rioseco, Sasaima, Sesquilé, Sibaté, Silvania, Soacha, Subachoque, Suesca, Supatá, Sutatausa, Tabio, Tausa, Tena, Tibacuy, Tocaima, Topaipí, Ubalá, Utica, Venecia, Vergara, Vianí, Villagómez, Villapinzón, Villeta, Viotá, Yacopí, Zipacón, Zipaquirá.

HUILA: Aipe, Íquira, La Plata, Neiva, Teruel.

NORTE DE SANTANDER: Ábrego, Cácora, Chinácota, Chitagá, Convención, Cucutilla, Durania, El Zulia, Gramalote, Hacarí, Labateca, Lourdes, Pamplona, Salazar, San Calixto, Sardinata, Silos, Teorama, Villa Caro.

QUINDÍO: Calarcá, Córdoba y Salento.

RISARALDA: Santa Rosa de Cabal.

ALERTAS POR AMENAZAS DE DESLIZAMIENTO

ALERTA ROJA:

Amenaza alta a muy alta por deslizamientos de tierra detonados por lluvias, localizados en los siguientes municipios:

ALERTA NARANJA:

Amenaza moderada por deslizamientos de tierra detonados por lluvias, localizados en los siguientes municipios:

REGIÓN ANDINA	
ALERTA AMARILLA	SITIOS PARA LOS CUALES SE GENERA LA ALERTA
	<p>SANTANDER: Albania, Barbosa, Bolívar, California, Carcasí, Charalá, Chipatá, Cimitarra, El Carmen, El Guacamayo, Florián, Floridablanca, Girón, Guavatá, Guepsa, La Belleza, La Paz, Landázuri, Lebrija, Macaravita, Matanza, Mogotes, Piedecuesta, Puente Nacional, Rionegro, San Andrés, San Benito, San Miguel, San Vicente de Chucurí, Santa Helena del Opón, Sucre, Suratá, Tona, Valle de San José, Vélez.</p> <p>TOLIMA: Alpujarra, Anzoátegui, Ataco, Cajamarca, Carmen de Apicalá, Cunday, Dolores, Ibagué, Icononzo, Mariquita, Melgar, Natagaima, Planadas, Prado, Purificación, Roncesvalles, San Antonio, Villarrica.</p>
REGIÓN ORINOQUIA	
ALERTA NARANJA	SITIOS PARA LOS CUALES SE GENERA LA ALERTA
	<p>CASANARE: Aguazul y Sabanalarga.</p> <p>META: Villavicencio</p>
REGIÓN ORINOQUIA	
ALERTA AMARILLA	SITIOS PARA LOS CUALES SE GENERA LA ALERTA
	<p>CASANARE: Chámeza, Hato Corozal, La Salina, Nunchía, Paz de Ariporo, Pore, Recetor, Támara, Tauramena, Yopal.</p> <p>META: Acacías, Cubarral, Cumaral, Guamal, La Macarena, Restrepo.</p>
REGIÓN PACÍFICA	
ALERTA ROJA	SITIOS PARA LOS CUALES SE GENERA LA ALERTA
	<p>CAUCA: El Tambo, López y Timbiquí.</p> <p>VALLE DEL CAUCA: Buenaventura.</p>

ALERTAS POR AMENAZAS DE DESLIZAMIENTO

ALERTA ROJA:

Amenaza alta a muy alta por deslizamientos de tierra detonados por lluvias, localizados en los siguientes municipios:

ALERTA NARANJA:

Amenaza moderada por deslizamientos de tierra detonados por lluvias, localizados en los siguientes municipios:

REGIÓN PACÍFICA

SITIOS PARA LOS CUALES SE GENERA LA ALERTA

ALERTA NARANJA

CAUCA: Cajibío, Popayán.

CHOCÓ: Alto Baudó, Atrato, Bagadó, Bahía Solano, Bajo Baudó, Cértegui, Condoto, El Cantón del San Pablo, El Carmen, El Litoral del San Juan, Istmina, Lloró, Medio Atrato, Medio Baudó, Medio San Juan, Nóvita, Nuquí, Quibdó, Río Iró, Río Quito, Tadó, Unión Panamericana.

NARIÑO: Barbacoas, Magüí, Ricaurte, Roberto Payán, Tumaco.

VALLE DEL CAUCA: Bugalagrande, Caicedonia, Calima Dagua, Sevilla, Tuluá.

REGIÓN PACÍFICA

SITIOS PARA LOS CUALES SE GENERA LA ALERTA

ALERTA AMARILLA

CAUCA: Almaguer, Argelia, Bolívar, Buenos Aires, Caldono, Corinto, Guapi, Inzá, Jambaló, La Sierra, La Vega, Miranda, Páez, Rosas, Santa Rosa, Silvia, Suárez, Toribío, Totoró.

CHOCÓ: Bojayá, Sipí.

NARIÑO: Albán (San José), Buesaco, Cumbitara, La Llanada, Linares, Samaniego.

VALLE DEL CAUCA: Andalucía, Bolívar, Buga, Cali, El Cerrito, El Dovio, Palmira, San Pedro, Versalles.

REGIÓN AMAZONIA

SITIOS PARA LOS CUALES SE GENERA LA ALERTA

ALERTA NARANJA

CAQUETÁ: Florencia, Montañita.

REGIÓN AMAZONIA

SITIOS PARA LOS CUALES SE GENERA LA ALERTA

ALERTA AMARILLA

CAQUETÁ: Belén de Los Andaquíes y Morelia

PUTUMAYO: Mocoa.

ALERTAS POR AMENAZAS DE DESLIZAMIENTO

ALERTA ROJA:

Amenaza alta a muy alta por deslizamientos de tierra detonados por lluvias, localizados en los siguientes municipios:

ALERTA NARANJA:

Amenaza moderada por deslizamientos de tierra detonados por lluvias, localizados en los siguientes municipios:

SECTORES VIALES IDENTIFICADOS CON POTENCIALIDAD DE DESLIZAMIENTOS, EN LOS CUALES GENERAN ALERTAS

DEPARTAMENTO	SECTOR VIAL
ANTIOQUIA	Cisneros - Alto de Dolores
ARAUCA	La Lejía - Saravena
BOYACÁ	Otanche - Río Minero El Crucero - Aguazul La Lejía - Saravena
CALDAS	Estación Uribe - Puente La Libertad Chinchiná - Estación Uribe Puente La Libertad - Fresno Tres Puertas - La Manuela - Estación Uribe Sectores viales de los barrios Persia Alto, Persia Bajo, Aranjuez, las Granjas, Estambul, San Ignacio, Los Cedros, Sierra Morena y San Lorenzo
CAQUETÁ	Florencia - Puerto Rico
CASANARE	El Secreto - Aguaclara El Crucero - Aguazul Barranca de Upía - Monterrey Aguazul - Yopal
CAUCA	Puerto Bello - San José del Fragua
CHOCÓ	Certeguí - Quibdó Las Animas - Certeguí Mumbú - Santa Cecilia Quibdó - La Mansa Río Pató (El Afirmado) Río Pató (El Afirmado) - La Ye (Las Animas) Las Animas - Mumbú
CUNDINAMARCA	Bogotá (El Portal) - Villavicencio

ALERTAS POR AMENAZAS DE DESLIZAMIENTO

ALERTA ROJA:
Amenaza alta a muy alta por deslizamientos de tierra detonados por lluvias, localizados en los siguientes municipios:

ALERTA NARANJA:
Amenaza moderada por deslizamientos de tierra detonados por lluvias, localizados en los siguientes municipios:

SECTORES VIALES IDENTIFICADOS CON POTENCIALIDAD DE DESLIZAMIENTOS, EN LOS CUALES GENERAN ALERTAS	
DEPARTAMENTO	SECTOR VIAL
META	Pipiral – Villavicencio Bogotá (El Portal) - Villavicencio
NARIÑO	Tumaco – Junín Junín - Tuúuerres
NORTE DE SANTANDER	La Lejía - Saravena
SANTANDER	Barrancabermeja - Cruce Ruta 45 (La Lizama)
RISARALDA	Mumbú - Santa Cecilia
TOLIMA	Puente La Libertad - Fresno
VALLE DEL CAUCA	Buenaventura - Cruce Ruta 40 (Loboguerrero) Intersección Sena - Intersección Citronela

ALERTAS METEOMARINA

MAR CARIBE

ALERTA AMARILLA

POR PLEAMAR

Hasta el 21 de abril, se tendrá la influencia de una de las pleamares más significativas del mes, asociada con la marea astronómica, en el litoral central y en cercanías al archipiélago de San Andrés y Providencia en el mar Caribe colombiano. Por lo anterior, se recomienda a habitantes costeros y embarcaciones de poco calado estar atentos y consultar a las Capitanías de puerto.

OCEANO PACÍFICO

ALERTA AMARILLA

POR TIEMPO LLUVIOSO

En amplios sectores del Pacífico colombiano, se estiman condiciones nubosas con lluvias de variada intensidad sin descartar la presencia de descargas eléctricas. Por lo anterior, se recomienda a los usuarios de pequeñas embarcaciones consultar con las Capitanías de puerto antes de zarpar y a los habitantes costeros estar atentos a la evolución de las condiciones meteorológicas.

°C: grados Celsius

m: metros

mm: milímetros

msnm: metros sobre nivel del mar

Km/h: kilómetros por hora

HLC: hora local colombiana

GOES: Geostationary Operational Environmental Satellites (Satélite Geoestacionario Operacional Ambiental).

GOES-13 es el designado GOES-Este, localizado en 75° W sobre el ecuador geográfico.

PNN: Parque Nacional Natural

SFF: Santuario de Fauna y Flora



ALERTA ROJA. PARA TOMAR ACCIÓN Advierte al Sistema Nacional de Gestión del Riesgo de Desastres sobre el peligro de un fenómeno y sus efectos adversos sobre la población. Se emite una alerta sólo cuando la identificación de un evento extraordinario indique la amenaza inminente y cuando la gravedad del fenómeno requiera atención prioritaria de los comités departamentales y locales.



ALERTA NARANJA. PARA PREPARARSE Indica la amenaza de un fenómeno. No implica riesgo inmediato por lo que es catalogado como un mensaje para informarse y prepararse. El aviso implica vigilancia continua ya que las condiciones son propicias para el desarrollo de un suceso natural.



ALERTA AMARILLA. PARA INFORMARSE Se emite cuando las condiciones hidrometeorológicas son favorables para la ocurrencia de un fenómeno natural y pueden aumentar el riesgo según los pronósticos. Por sus características, este nivel está encaminado a informar.

CONDICIONES NORMALES Indica que no existe ninguna clase de alerta para la región o zona mencionada.

OMAR FRANCO | Director General

CHRISTIAN EUSCÁTEGUI | Jefe Oficina del Servicio de Pronósticos y Alertas

Profesionales de Turno:

Nelsy Verdugo, David Cortés, Viviana Chivatá, Diego Suárez, Mauricio Torres y Alberto Pardo.

<http://www.ideam.gov.co>

Correos electrónicos: servicio@ideam.gov.co, alertas@ideam.gov.co

Calle 25D # 96B - 70, Piso 3. Bogotá, D.C., Colombia.

Teléfono: 3075625 Ext. 1334-1336.

Síguenos en:

